

گردن توڑ بخار (مینجائٹس) تے عفونت (سیپس)

عام نئیں پر سنگین

نکے تے ریڑن آلیے بال سب توں کمزور ہوندے نیں کیونکہ او اپنی اسانی توں انفیکشن دے خلاف لڑ نئیں سکدے نیں کیوں جے اونہاں دا مدافعتی نظام اجے پوری طرح تیار نئیں ہویا اے۔ او تہانوں دس نئیں سکدے کہ اوہ کیہوجیا محسوس کر رئے نیں تے بیماری بوہتی چھیتی ہور ودھ سکدی اے۔ اونہاں دی جانچ کر دے ریوو۔

مینجائٹس (گردن توڑ بخار) دماغ دے دوالے سوچن اے۔ ایہہ اک بوہتی سنگین، متعدی بیماری اے، پر جے ایہدا چھیتی علاج کرا لتا جاندا اے، تے ودھ کے بال مکمل صحت یاب ہو جاندا اے۔

سیپس (اکثر سیپٹیسیمیا یا خون دی زہر الودگی آکھیا جاندا اے) اک جان لیوا عارضہ اے جیہڑا انفیکشن توں ہوندا اے۔ جلد اتے سوئیاں ورگے زخم یا وڈے جامنی رنگ دے نشان وی پیدا ہو سکدے نیں، جنہاں دا رنگ نئیں بدلا اے جے تسی اونہاں اتے گلاس ٹیسٹ فیر دے او۔ ایہہ میننگوکوکل سیپٹیسیمیا دی اک عام علامت اے، جیہڑی میننگوکوکس بیکٹیریا دی وجہ توں خون اچ زہر الودگی دی اک قسم اے، جیہڑی گردن توڑ بخار دا سبب وی بن سکدی اے۔

تہانوں ہمیشہ مشتبہ مینجائٹس یا سیپٹیسیمیا دے کسی وی معاملے نوں اک ایمرجنسی دے طور تے لینا چانیدا اے۔

ابتدائی علامتاں زکام یا فلو ورگی ہو سکدی نیں۔ میننگوکوکل سیپٹیسیمیا توں متاثر بال بوہتی تیزی توں شدید بیمار ہو سکدے نیں، ایس لیے یقینی بناؤ کہ تسی علامتاں دی نشاندہی کر سکدی او۔ تہاڈے بال نوں سرخ یا جامنی رنگ دے نشاناں دا اک جھرمٹ ہو سکدا اے۔ گلاس ٹیسٹ کرو۔ ایناں داناں نوں گہری رنگ آلی جلد اتے ویکھنا مشکل ہو سکدا اے، ایس لیے اپنے نکے یا وڈے بالوں دے پورے جسم اتے نشاناں لئی ویکھو کیونکہ ایہہ کیتھوں وی شروع ہو سکدے نیں (پہلے ہلکی رنگت آلی جلد دا معائنہ کرو)۔ لیکن فیر وی، سرخ دانے ہمیشہ موجود نئیں وی ہوندے نیں - ساریاں نشاناں/علامتاں توں آگاہ رہو۔

بخار دی تے اتے دتی ہونیاں علامتاں وچوں کسے دی وی موجودگی نوں انتہائی سنجیدگی توں لینا چانیدا اے۔ لیکن ضروری نئیں کہ سارے بالوں اچ درج کیتی ساریاں علامتاں نظر آن گی۔

جی پی کہندے نیں

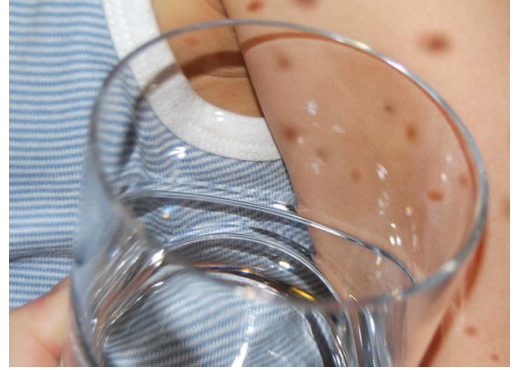
جے بیٹھیاں علامتاں وچوں کوئی وی موجود ہو وے ڈاکٹر توں رابطہ کرو۔

- بخار، ٹھنڈے ہتھ تے پیر
- غنودگی تے جاگنا اوکھا
- تیز ساہ لینا یا کراہنا
- فلاپی تے ردعمل نہ دین آلیے
- دھبے/ریش۔ گلاس ٹیسٹ کرو۔
- چڑچڑا پن، سنبھالن نوں ناپسند کرنا
- غیر معمولی رونا یا کراہنا

بالوں دے جنم/پیدائش (تے اوس دے بعد) توں والدین تے دیکھ بھال کرن آلیاں لئی اک گائیڈ
بالوں دی عام بیماریاں تے تندرستی

NHS ہیووڈ، ملٹن تے روشڈیل کلینیکل کمیشننگ گروپ

جے تسی صاف شیشے دی پاسے نوں جلد دے خلاف مضبوطی توں دبانڈے او تے دانے دھندلے نئیں ہوندے نیں تے ایہہ میننگوکوکل سیپٹیسمیا دی علامت اے۔



ایس مثال اچ دھبے اچے وی شیشے دے ذریعے نظر آندے نیں۔ ایس نوں نان بلینچنگ ریش کہندے نیں - ایہہ دھندلا نئیں ہوندا اے۔ فوری طور تے ڈاکٹر توں رابطہ کرو (مثلاً تہاڈی اپنی سرجری یا واک/فوری نگہداشت دا مرکز)۔ جے تہانوں فوری طور تے مدد نئیں مل سگدی اے فیر **A&E** اچ جاؤ۔



ایس مثال اچ شیشے دے تھلے دھبے تقریباً غائب ہو چکے نیں۔ ایس اچ کجھ سنگین ہونے دا امکان نئیں اے لیکن جے تسی فیر وی پریشان او **NHS 111** نوں کال کرو، اپنے جی پی نال رابطہ کرو یا **A&E** اچ جاؤ۔

توں ہور جانکاری حاصل کرو www.meningitisnow.org

بالاں دے جنم/پیدائش (تے اوس دے بعد) توں والدین تے دیکھ بھال کرن آلیاں لئی اک گائیڈ
بالاں دی عام بیماریاں تے تندرستی

NHS بیووڈ، ملٹن تے روشڈیل کلینیکل کمیشننگ گروپ